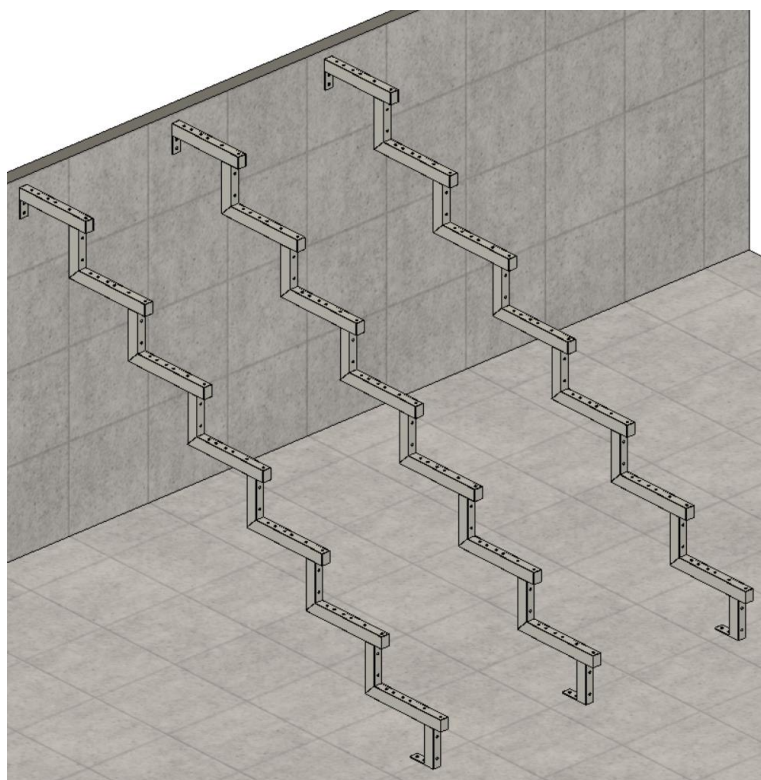


# Istruzioni di montaggio scala metallo e gradini in legno

941 - BALI

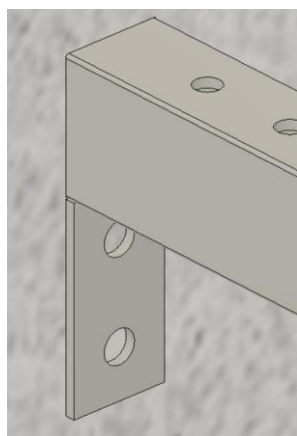
943 - OSLO



1- Posiziona i tuoi cosciali contro il muro. Cerca di mantenere esattamente la stessa distanza tra i cosciali. Mantieni una distanza massima di 60 cm tra due cosciali !

Per posizionare le scale perfettamente in orizzontale, posiziona la parte superiore del cosciale all'altezza corrispondente:

- 2 gradini: 34 cm
- 3 gradini: 51 cm
- 4 gradini: 68 cm
- 5 gradini: 85 cm
- 6 gradini: 102 cm
- 7 gradini: 119 cm
- 8 gradini: 136 cm



2- Segna il centro dei 2 fori sul muro. (Non ancora sul pavimento!) Rimuovi i cosciali e prefora i fori:



- Legno massiccio: Ø 7,5 mm - profondità 65 mm
- Cemento: Ø 8 mm - profondità 65 mm

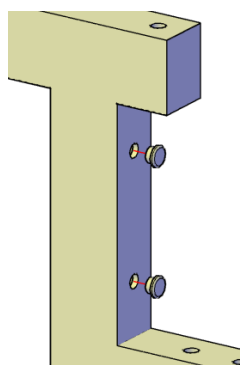
Con questi bulloni zincati ad alta resistenza forniti con le scale, non è necessario utilizzare tasselli se il muro è davvero solido.

Nel caso di un muro friabile, si consiglia di utilizzare un tassello chimico, disponibile presso il tuo negozio di fai-da-te locale. Si prega di seguire le istruzioni del produttore.



3-Allinea i cosciali sul pavimento nel modo più preciso possibile, ma non fissarli ancora.

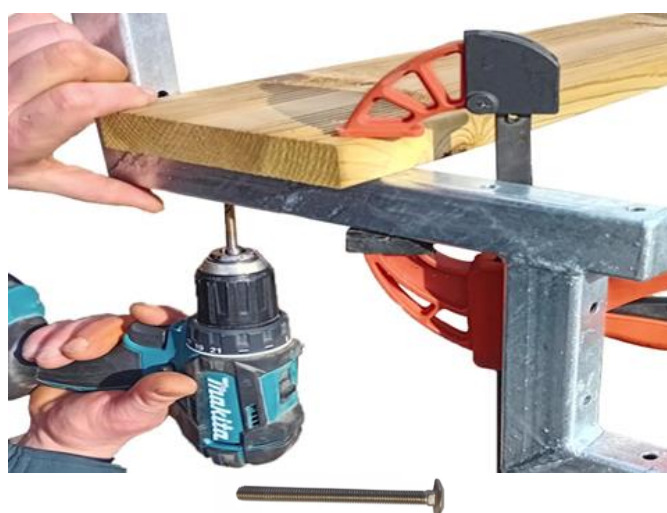
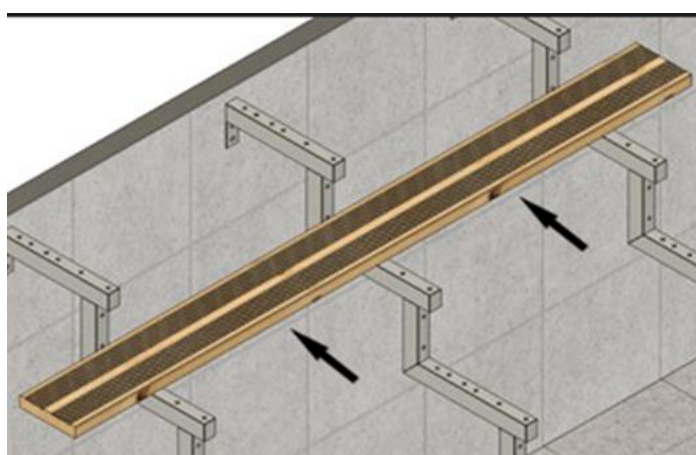
4- Ora inserisci i tappi di plastica forniti con i cosciali nei fori, come mostrato nell'immagine, per coprirli.



### 5- Posizionamento dei gradini

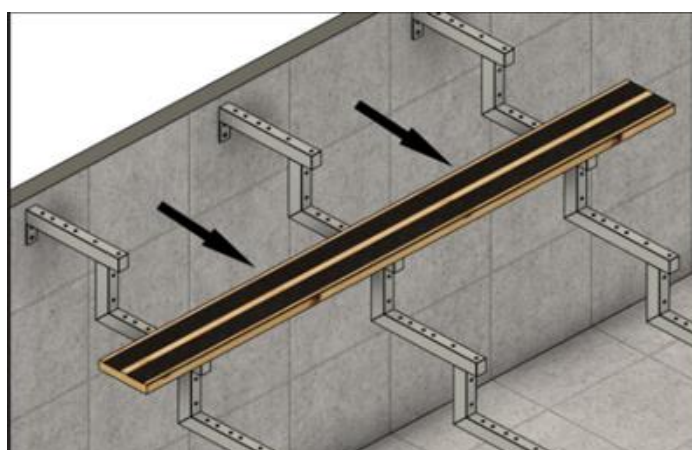
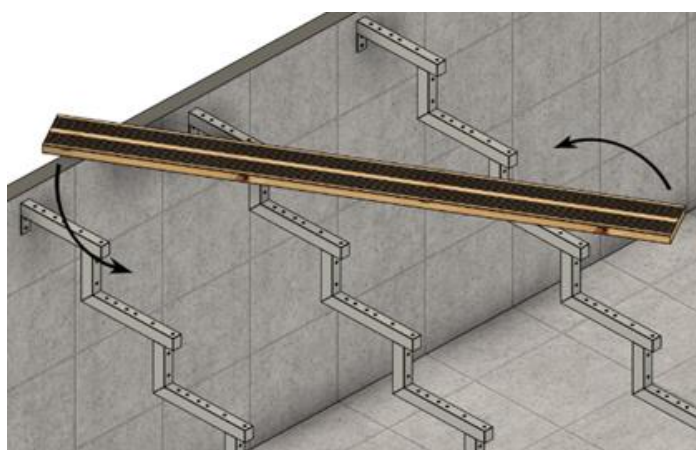
Le tavole non sono preforate per permetterti di posizionare i cosciali dove preferisci. La preforatura può essere un po' complicata, devi lavorare con molta precisione.

Per la preforatura, utilizza un trapano  $\varnothing 6$  mm con una lunghezza libera di almeno 70 mm. Non utilizzare un trapano con un diametro maggiore, poiché la parte quadrata del bullone di ancoraggio scivolerà nel foro e non riuscirai a stringere il dado.



5a - Posiziona la tavola contro l'alzata del cosciale. Usa sempre questa posizione per la preforatura per allineare con precisione tutte le tavole.

5b - Fissala con dei morsetti e pre-fora la tavola dal basso attraverso i fori del cosciale. Inserisci i bulloni con un martello (ma non ancora i dadi e le rondelle).



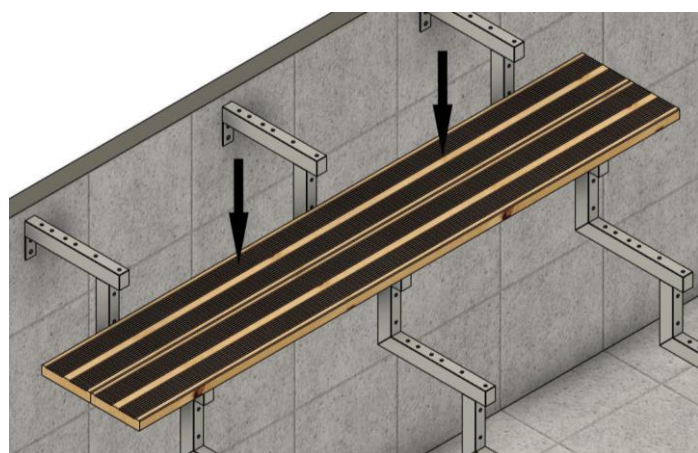
# Istruzioni di montaggio scala metallo e gradini in legno

941 - BALI

943 - OSLO



5c - Rimuovi la tavola e girala orizzontalmente. Questo deve essere fatto per tutte le tavole che saranno posizionate all'estremità del cosciale (Foto 5d).

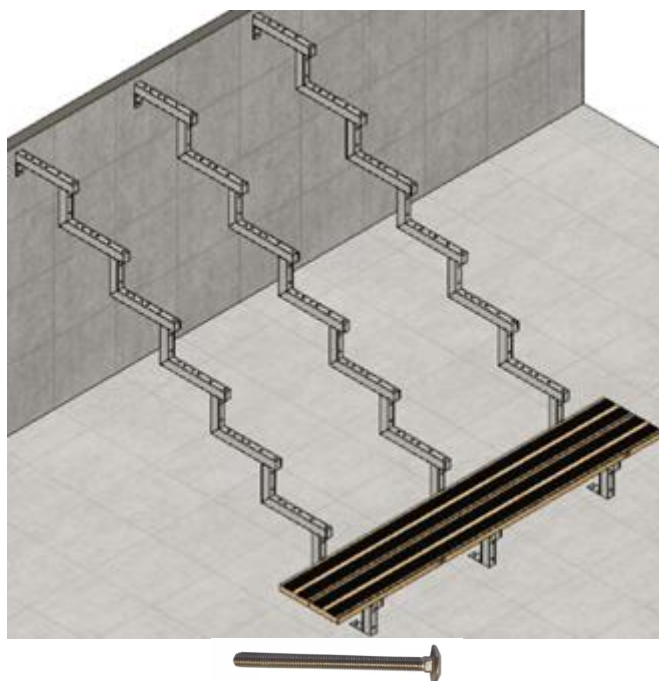
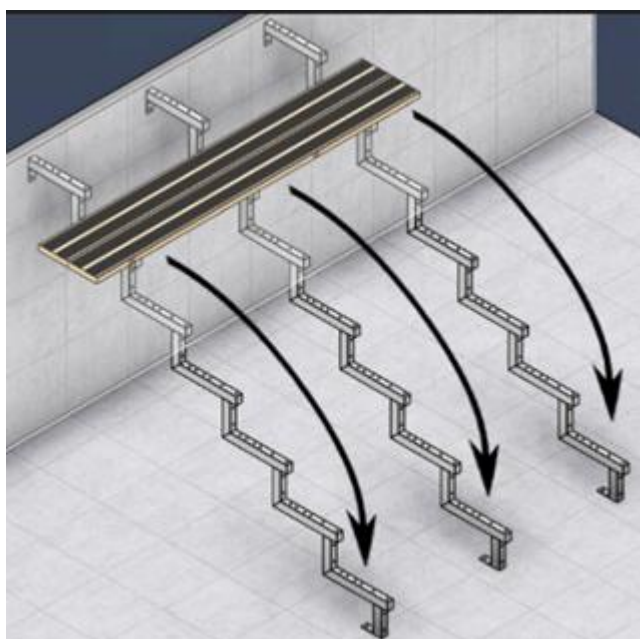


5d - Posiziona la tavola sopra i fori situati sul cosciale e inserisci i bulloni attraverso i fori. (ma non ancora i dadi e le rondelle).



5e - Prendi una nuova tavola e posizionala nella stessa posizione dove hai forato la prima (Foto 5a).

5f - Allineala perfettamente con l'altra, fissala con dei morsetti, pre-fora dal basso attraverso i fori del cosciale come mostrato nella foto 5b e inserisci i bulloni (ma non ancora dadi e rondelle).



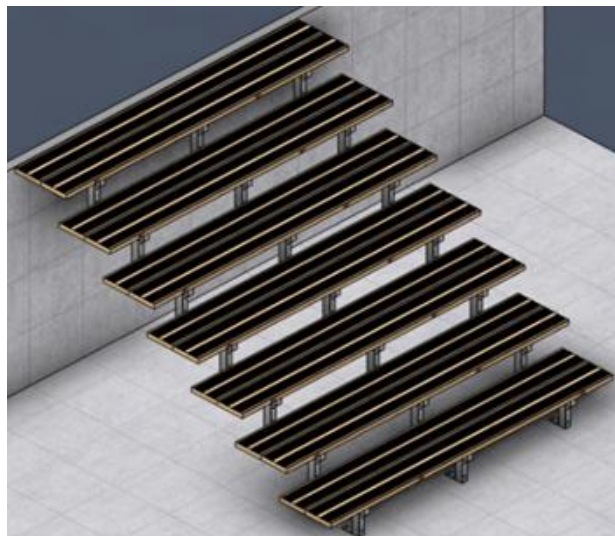
5g - Prendi queste due tavole e posizionale sul gradino più basso per allineare i cosciali.

5h - Inserisci i bulloni nei fori, ma non fissarli con i dadi! Questo sarà l'ultimo passaggio.





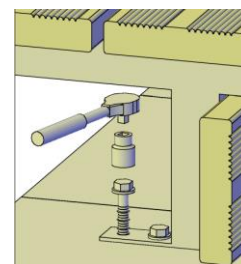
5i - Ripeti la perforazione dei gradini, posizionali sul secondo gradino più basso e prosegui fino a quando tutti i gradini non sono in posizione.



6 - Una volta completati tutti i gradini, riallinea tutto per assicurarti che le tue scale siano perfettamente dritte e ben posizionate.

7 - Rimuovi le tavole del gradino più basso e segna sul pavimento dove devi perforare i fori per fissare i cosciali al pavimento.

8 - Sposta un po' le tue scale a sinistra o a destra per avere spazio per forare.



9 - Riporta i cosciali nella posizione sopra i fori e fissali al pavimento.

10 - Ora puoi stringere tutti i bulloni dei gradini con le rondelle ed i dadi forniti nel kit.



Scansionate il codice QR o fate clic sul link per guardare il video:

[OSLO E BALI video montaggio](#)



**Congratulazioni, hai completato il montaggio della tua scala!**



**OSLO**



**BALI**

### **Istruzioni per lo smaltimento:**

Il legno e l'acciaio sono materiali riciclabili. Controlla le leggi e le normative locali per le opportunità di riciclaggio.

Anche tutti i materiali di imballaggio sono riciclabili, segui le normative locali.

