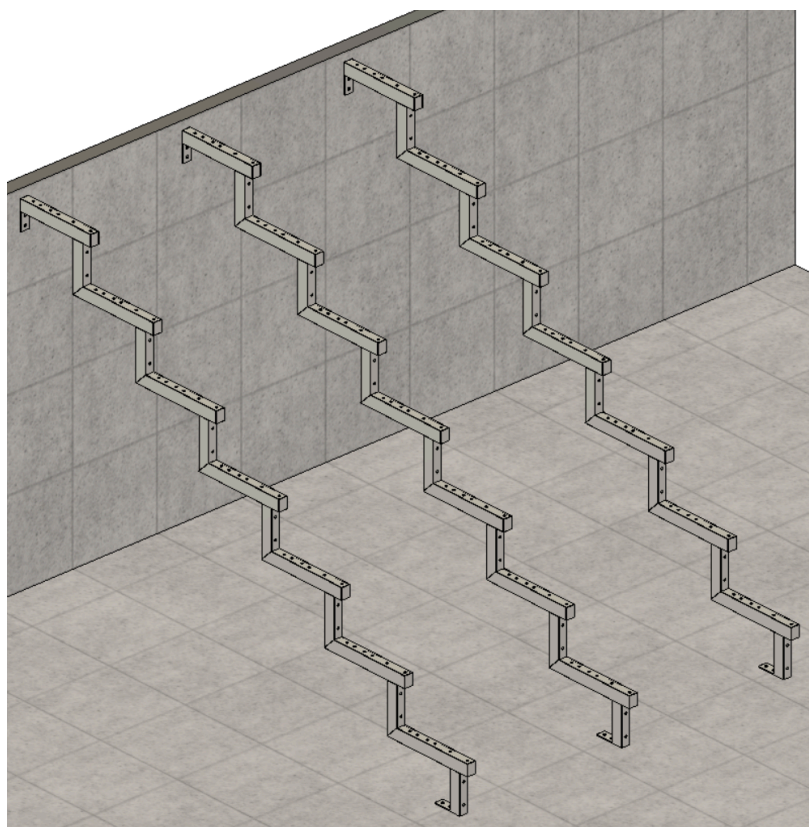


Montagehandleiding voor stalen trappen en trapbomen

941 - BALI

943 - OSLO



1- Plaats de trapbomen tegen de wand op de gewenste plaats.

Probeer exact dezelfde afstand tussen de trapbomen te houden.

Plaats de trapbomen maximaal 60 cm uit elkaar!

Plaats alle trapbomen op exact dezelfde hoogte:

2 treden: 34 cm

3 treden: 51 cm

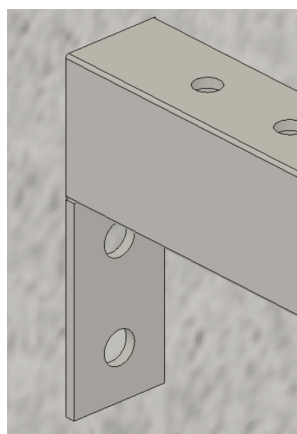
4 treden: 68 cm

5 treden: 85 cm

6 treden: 102 cm

7 treden: 119 cm

8 treden: 136 cm



2- Teken het middelpunt van ieder gat af op de wand (nog niet op de vloer!)

Haal de trapbomen weg en boor de gaten:

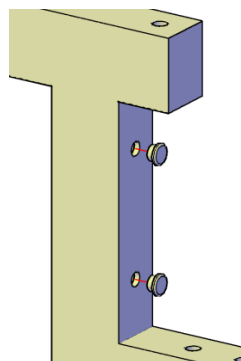
- Massief hout: Ø 7,5 mm - 65 mm diep
- Beton: Ø 8 mm - 65 mm diep



Gebruik de bijgeleverde gegalvaniseerde bouten om de trapbomen vast te zetten. Wanneer uw wand van goede kwaliteit is, hoeft u geen pluggen te gebruiken.

Heeft u een brokkelige muur; gebruik dan chemische pluggen te koop bij uw Doe Het Zelf zaak. (Volg de instructies van de fabrikant)

3- Plaats de trapbomen zo nauwkeurig mogelijk op de juiste plaats op de vloer. Zet ze nog niet vast!.



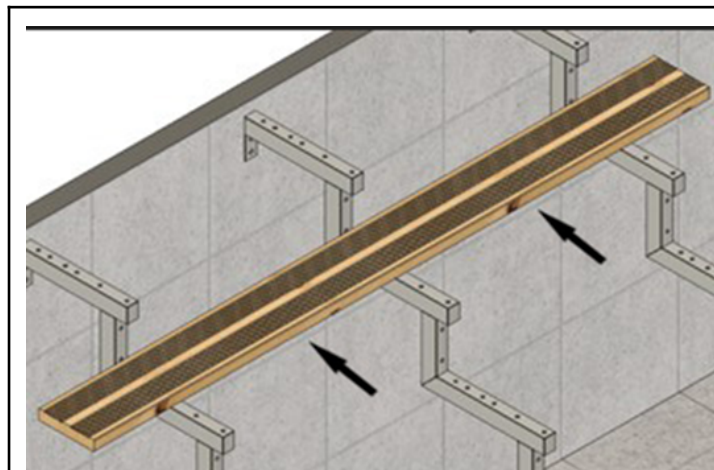
4- Druk de bijgeleverde plastic dopjes in de gaatjes van de verticale delen van de trapbomen..



5- Plaatsen van de treden.

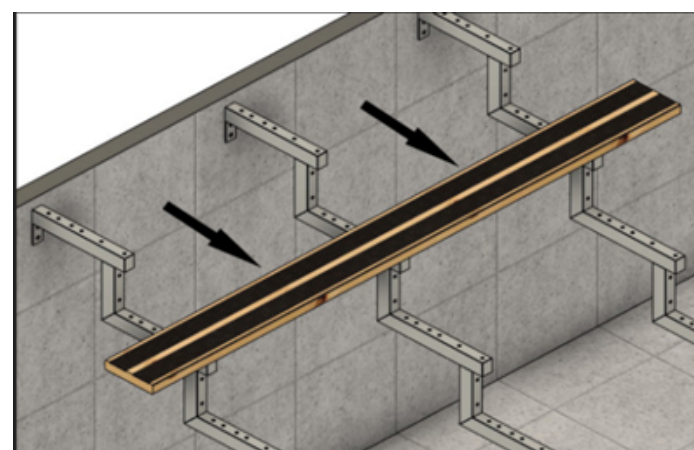
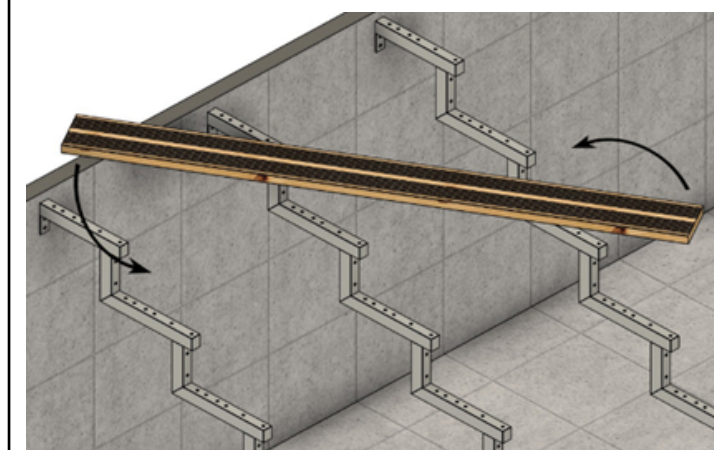
De treden zijn niet voorgeboord zodat u de trapbomen kunt plaatsen waar u wilt. Het plaatsen van de treden is een precisie klusje dus probeer zo nauwkeurig mogelijk te werken.

Om voor te boren, gebruik een boor van $\varnothing 6$ mm met een vrije lengte van minstens 70 mm. Gebruik GEEN grotere diameter! Het vierkante stukje onder de kop van de bouten moet blokkeren in het hout. Maakt u het gat groter, dan kan dit vierkantje gaan slippen in de plank en dan kunt u de bout niet vastdraaien.



5a - Plaats de trede op deze manier. Zorg ervoor dat de trede links en rechts exact evenveel oversteekt.

5b - Zet de plank vast met snelklemmen en boor van onderen af, door de gaten van de trapboom, door de plank heen. Klop de bouten van bovenaf door het hout heen. (nog niet vast zetten met de moeren en ringen).



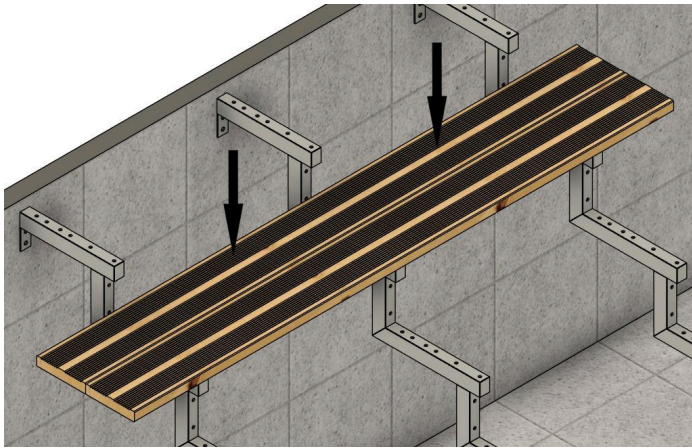
5c - Na het boren draait u de plank om, met dezelfde kant boven, dus de linkerkant naar rechts en rechts naar links, en plaatst u deze aan de voorkant op dezelfde trede. (foto 5d).

5d - Steek de plank met de bouten erin door de gaten aan de voorkant van de trapboom heen. Als uw trapbomen perfect uitgelijnd zijn dan past dit.

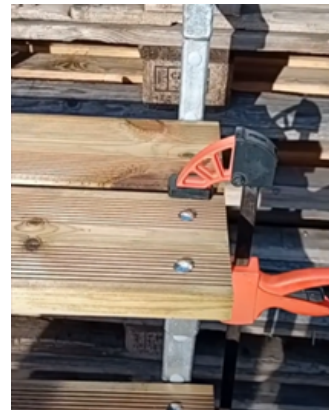
Montagehandleiding voor stalen trappen en trapbomen

941 - BALI

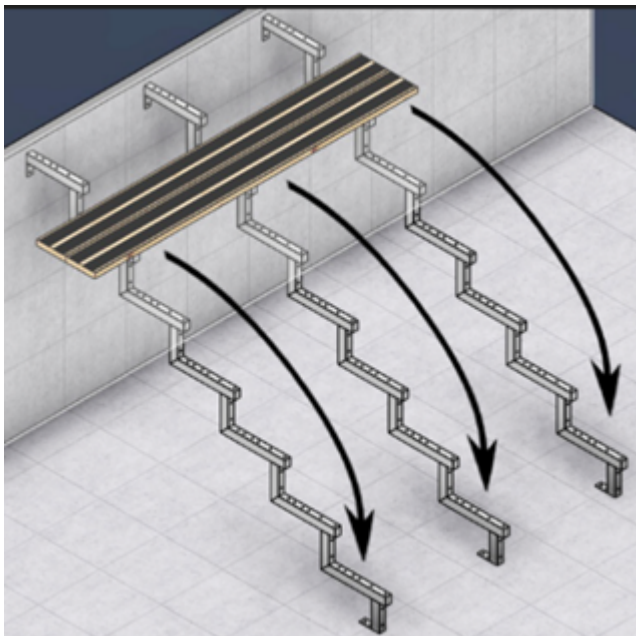
943 - OSLO



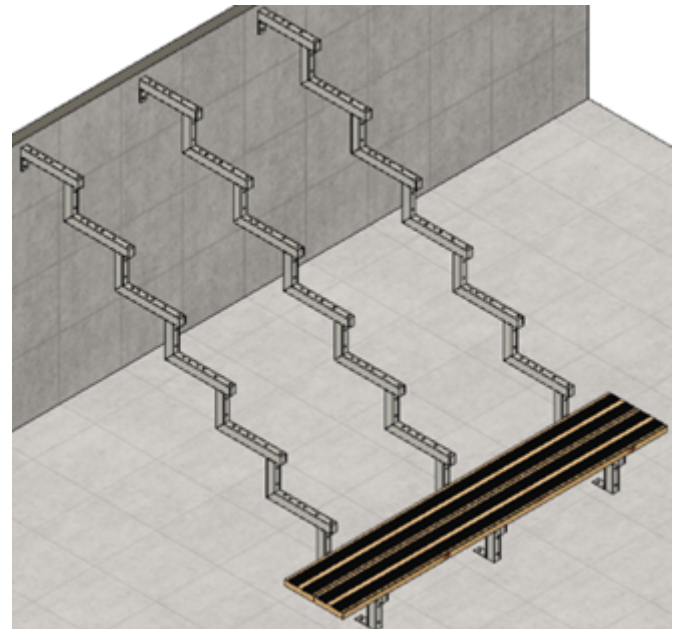
5e - Neem een 2e plank, plaats die op dezelfde positie als de eerste. (foto 5a).



5f - Netjes uitlijnen, zet vast met klemmen, en boor de gaten voor.



5g - Plaats deze 2 voorgeboorde planken nu op de onderste trede.



5h - Steek de bouten erdoor. Nog niet vastdraaien met de moeren!.

Montagehandleiding voor stalen trappen en trapbomen

941 - BALI

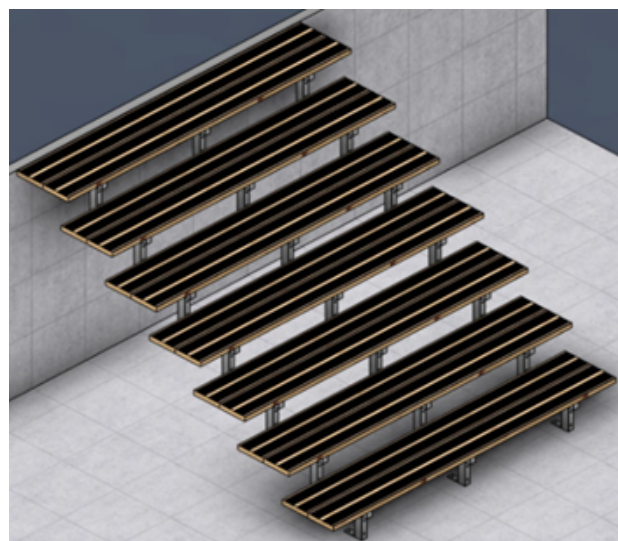
943 - OSLO



5i - Neem 2 nieuwe planken, en boor ze exact op dezelfde plaats en op dezelfde manier voor.

Na het voorbereiden plaatst u deze op de tweede trede van onder en steekt u de bouten erdoor.

Zo werkt u verder tot u planken op alle treden heeft liggen..

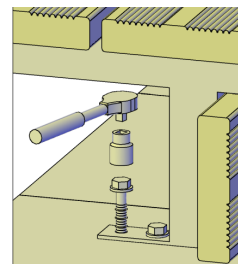


6 - Vervolgens lijnt u uw trap opnieuw uit zodat deze perfect recht staat.

7 - Teken nu het middelpunt van de gaten aan de onderkant van de trapbomen af op de vloer.

Haal de onderste 2 planken weg.

8 - Schuif de trap iets naar links of rechts zodat u voldoende ruimte heeft om de gaten in de vloer voor te boren.



9 - Schuif de trap weer op zijn plaats en zet deze vast door de bouten in de gaten te draaien.

10 - Nu kunt u alle treden vastzetten; ringetje en moer onder op iedere bout en draaien maar.



Scan de QR code of klik op de link om de montage video te bekijken:

[OSLO-BALI montage video](#)



Gefeliciteerd! uw buitentrap is klaar!



OSLO



BALI

Afval Verwerkingsinstructies:

Hout en staal zijn recyclebare materialen. Volg de lokale regelgeving voor de verwerking ervan wanneer u afscheid neemt van uw trap.

Alle verpakkingsmaterialen zijn ook recyclebaar, volg aub de lokale regelgeving.

